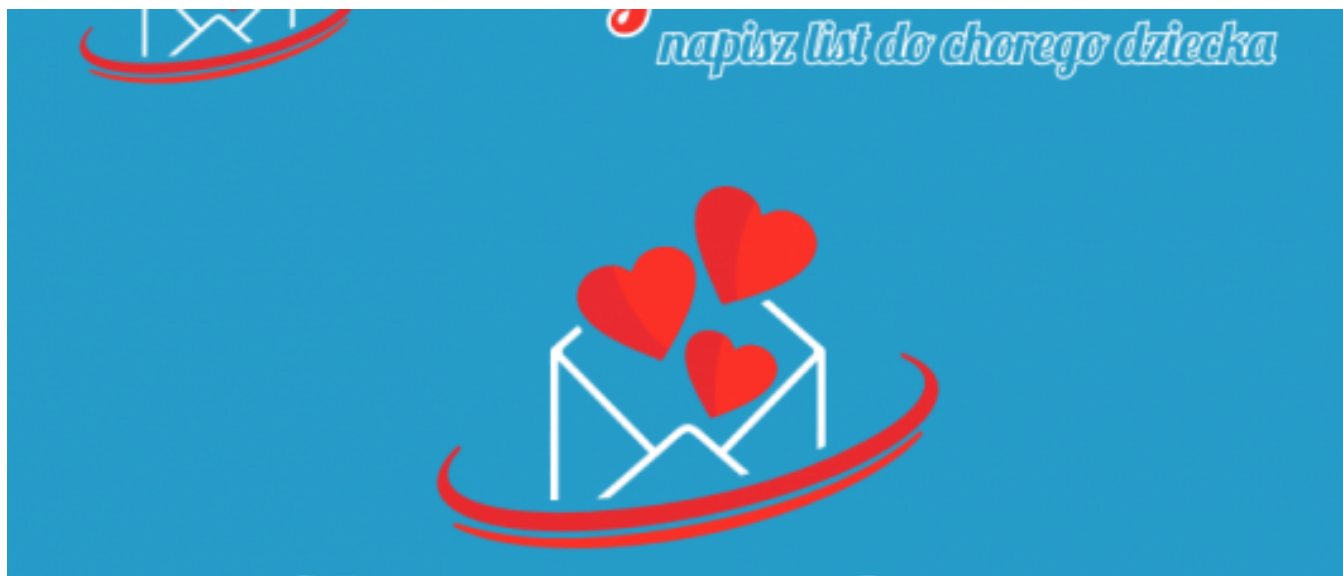


Marzycielska poczta [1]



Uczniowie naszej szkoły po raz kolejny przyłączyli się do ogólnopolskiej akcji „Marzycielska Poczta”. Jest to akcja, która polega na wysyłaniu tradycyjnych listów i kartek do chorych dzieci. W tym roku przed świętami Bożego Narodzenia uczniowie klas czwartej oraz szóstej napisali do Michała i Julii. Listy i kartki dodają dzieciakom siły do walki z chorobą, ich rodzicom otuchy, a samym piszącym mnóstwo frajdy.



• [2]

20201218 213924



• [3]

20201218 213940

Source URL: <https://spbiskupice.noweskalmierzyce.pl/en/node/1588>

Links:

[1] <https://spbiskupice.noweskalmierzyce.pl/en/node/1588>

[2] https://spbiskupice.noweskalmierzyce.pl/sites/spbiskupice.noweskalmierzyce.pl/files/styles/media_gallery_large/public/20201218_213924.jpg?itok=DF_fmL8l

[3] https://spbiskupice.noweskalmierzyce.pl/sites/spbiskupice.noweskalmierzyce.pl/files/styles/media_gallery_large/public/20201218_213940.jpg?itok=BckuhhYH